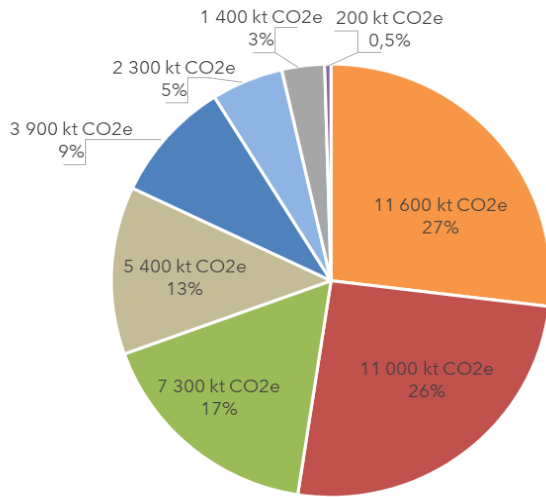


FICHE INDUSTRIE :

88 - Vosges

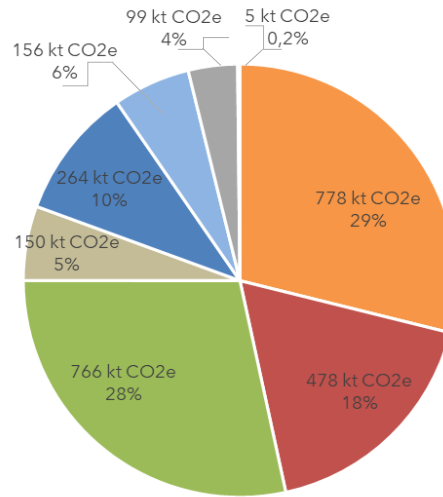
Répartition des émissions de gaz à effet de serre (GES) par secteur en 2022

Grand Est



Source: Invent'Air V2024

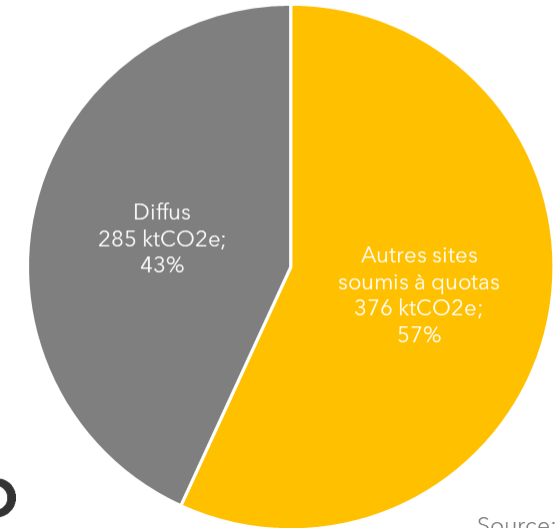
Vosges



Source: Invent'Air V2024

Part des différents sites dans les émissions de GES de l'industrie

Emissions de gaz à effet de serre, Vosges 2022



AtMO
GRAND EST

Source: Invent'Air V2024

- Transport routier**
- Industrie**
- Agriculture**
- Branche énergie**
- Résidentiel**
- Tertiaire**
- Déchets**
- Autres transports**

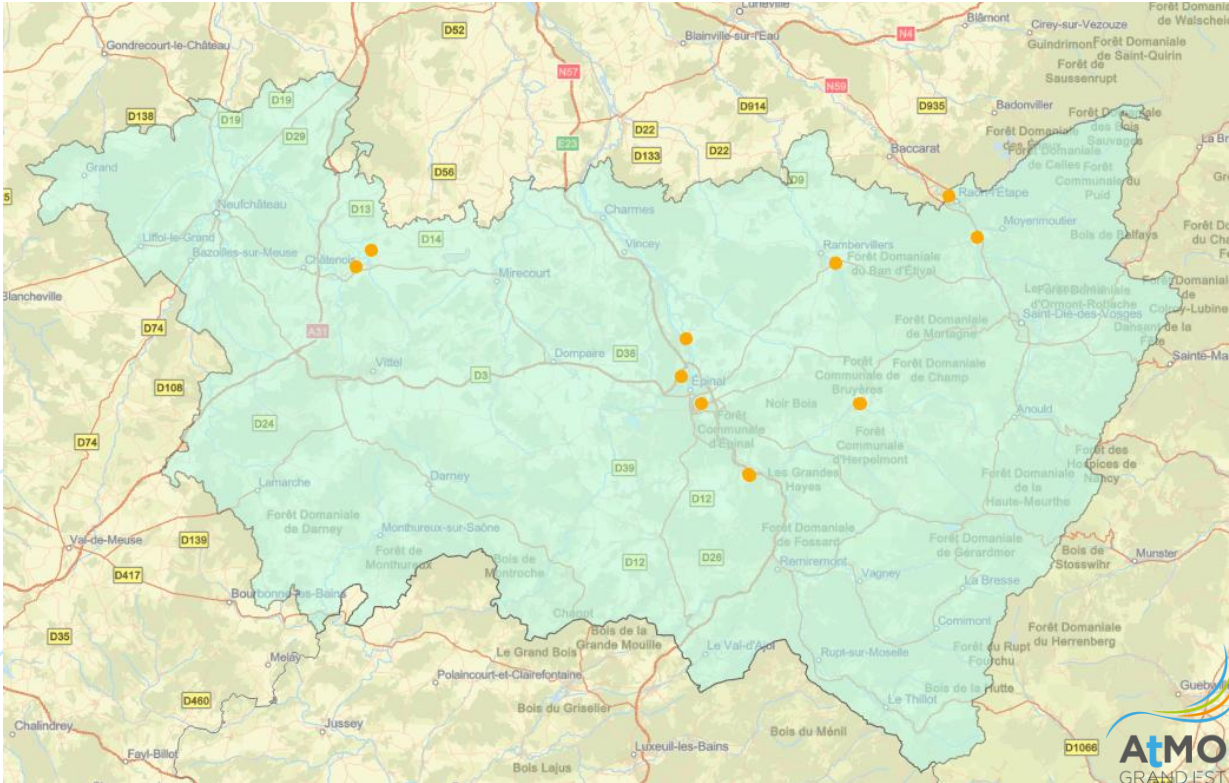
Dans les Vosges:

- **Les sites concernés par un contrat de transition écologique.** Aucun site.
- **Autres sites soumis à quota CO₂.** 12 sites.
- **Le diffus :** 2926 sites.

Poids des sous-secteurs dans les émissions totales de GES du département

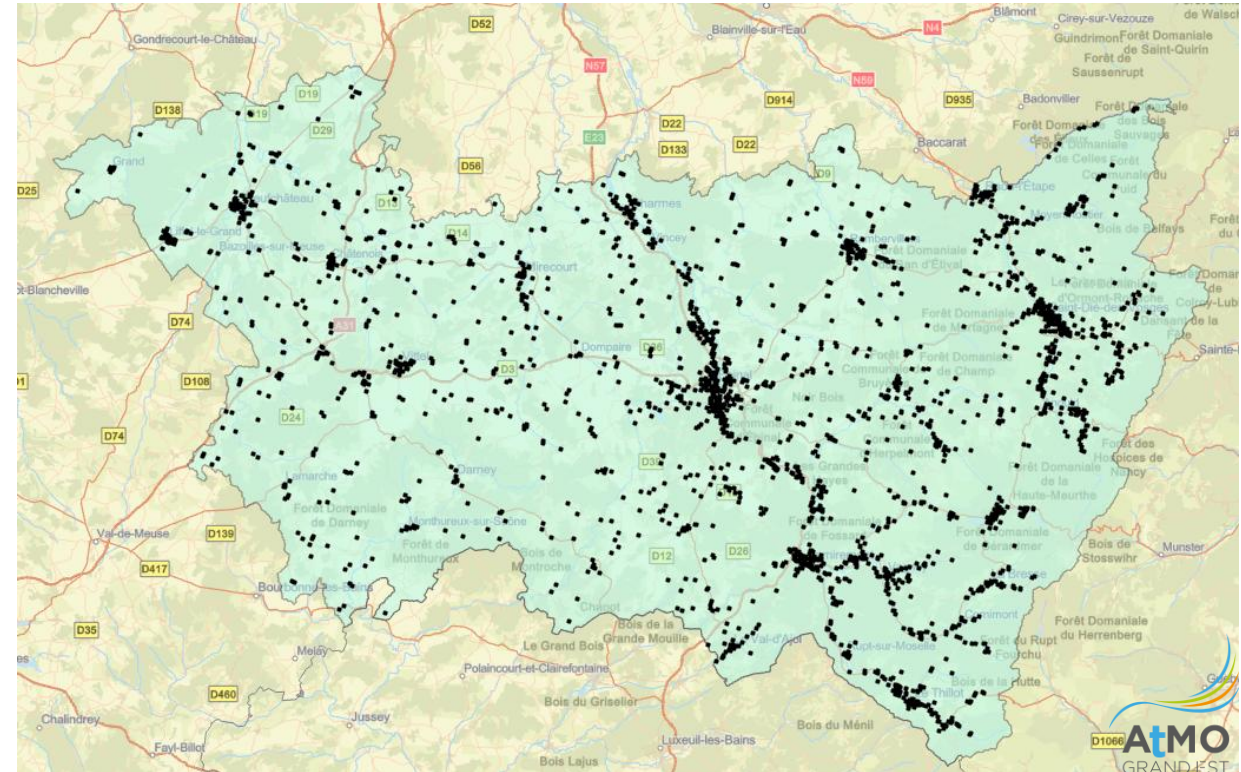
Secteur	Sous Secteur	Emissions de GES en 2022		Évolution 2019-2022	
		kt CO ₂ e	% /émissions totales du département	kt CO ₂ e	% / 2019
Branche énergie	Chauffage urbain	29	1,1%	13	79%
	Extraction des combustibles fossiles solides et distribution d'énergie	-	-	-	-
	Extraction des combustibles gazeux et distribution d'énergie	96	3,6%	4	5%
	Extraction des combustibles liquides et distribution d'énergie	-	-	-	-
	Fabrication de charbon de bois par pyrolyse	-	-	-	-
	Production d'électricité	23	0,9%	5	24%
	Raffinage du pétrole	-	-	-	-
	Transformation des combustibles minéraux solides	-	-	-	-
	Transport et distribution d'électricité	2	< 0,1%	< 1	0%
Industrie	Agro-alimentaire	44	1,6%	< 1	-2%
	Papier, carton	107	4,0%	-7	-6%
	Bien d'équipements, construction mécanique, électrique, électronique et matériels de transports	27	1,0%	1	6%
	Chimie organique, non-organique et divers	1	< 0,1%	< 1	-2%
	Construction	66	2,5%	-2	-4%
	Métallurgie des métaux ferreux	< 1	< 0,1%	< 1	-27%
	Métallurgie des métaux non-ferreux	< 1	< 0,1%	< 1	-77%
	Minéraux non-métalliques et matériaux de construction	94	3,5%	27	40%
	Autres secteurs de l'industrie et non spécifié	137	5,1%	-9	-6%

Localisation des sites industriels du département



Légende

- ▲ Sites avec CTE
- Autres sites soumis à quota
- Industriels diffus



Certaines causes de l'évolution des émissions de gaz à effet de serre

Les émissions de GES ont baissé significativement entre 1990 et 2014. Depuis elles ont augmenté de 10 %.

A cette évolution, ont contribué des sites:

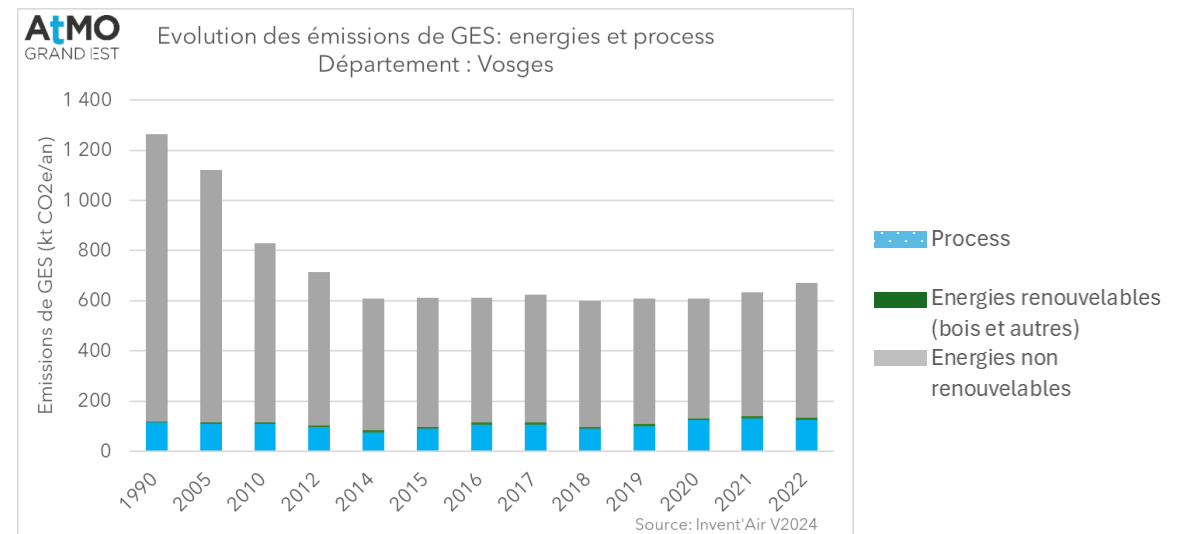
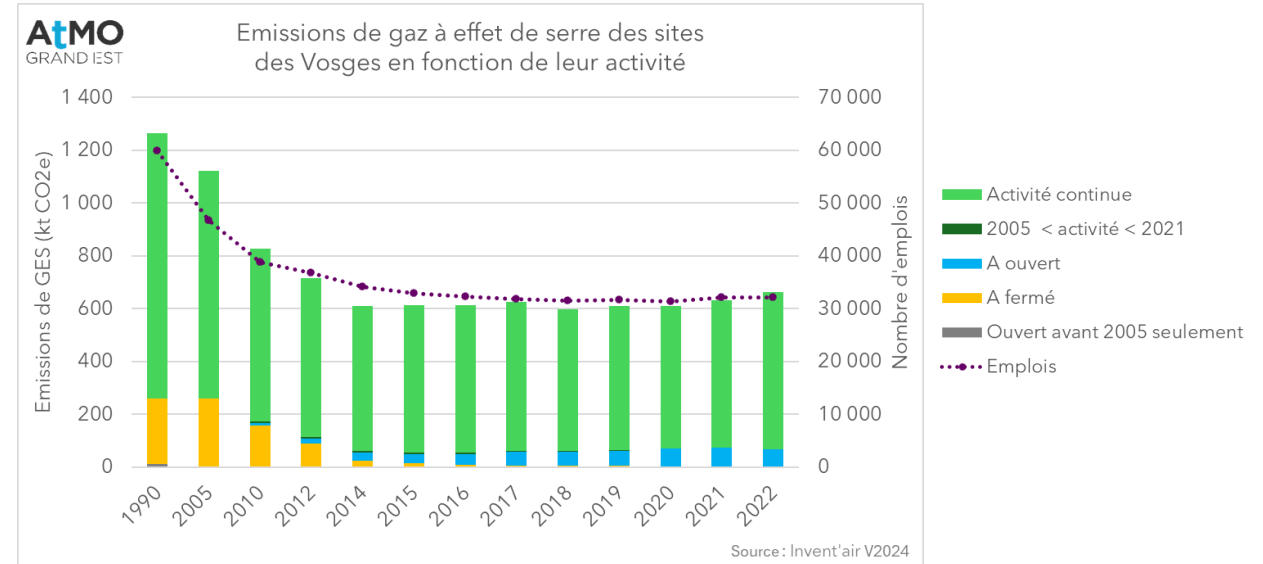
- qui ont fermé, surtout entre 1990 et 2012,
- qui ont ouvert puis fermé entre 2005 et 2021 (très minoritaires)
- qui ont ouvert à partir de 2005 et sont encore en activité,
- qui ont eu une activité continue entre 1990 et 2022, la majorité.

Depuis 2014, la consommation d'énergie finale des 3 secteurs (énergie, industrie, déchets) a baissé de 9 %. Les émissions liées aux process industriels augmentent progressivement et représentent environ 20 % des émissions de GES en 2022.

En parallèle, les émissions de CO₂ issues de la combustion de la biomasse sont, dans les Vosges, supérieures à celles de CO₂ fossile depuis 2014, ce qui suggère un taux de substitution important dans ce département où le bois est une ressource locale importante.

Process industriels, substitution et sobriété énergétiques, ou encore variations d'activité contribuent à l'évolution des émissions de GES.

Évolution des émissions de GES	
1990-2022	2019-2022
-48 %	+8 %



Aucun site concerné par un Contrat de Transition Écologique

Autres sites soumis à quotas

Site	Activité	Commune	Émissions de GES en 2022 (t CO ₂ e/an)
OI MANUFACTURING FRANCE	Minéraux non métalliques	Gironcourt-sur-Vraine	50 000 - 100 000
GRT GAZ	Transport	Morelmaison	
PAPETERIES DE CLAIREFONTAINE	Pâte à papier et carton	Étival-Clairefontaine	20 000 - 50 000
NORSKE SKOG	Pâte à papier et carton	Golbey	
MUNKSJÖ ARCHES	Pâte à papier et carton	Arches	
LUCART SAS	Pâte à papier et carton	Laval-sur-Vologne	0 - 20 000
COGESTAR	Energie - Production, transport et distribution d'électricité	Arches	
VISKASE	Divers industrie	Thaon-les-Vosges	
EGGER PANNEAUX ET DECORS	Divers industrie	Rambervillers	
ENGIE COFELY	Énergie - Chauffage urbain	Épinal	
PAPETERIE RAON	Pâte à papier et carton	Raon-l'Étape	
PAPETERIES DES VOSGES	Pâte à papier et carton	Laval-sur-Vologne	